
Praxislösung 007

„SAP Berechtigungsvergleich“

Inhaltsverzeichnis

1	Problembeschreibung	2
1.1	Ausgangssituation	2
1.2	Problemdarstellung.....	2
2	Funktionsbeschreibung „Berechtigungsvergleich“	3
3	Voraussetzungen	4
4	Weitere Informationen	5

1 Problembeschreibung

1.1 Ausgangssituation

Im SAP sind den SAP Usern Berechtigungen zugewiesen. Diese Berechtigungen sind in der Regel in sog. „Rollen“ zusammengefasst.

Seitens SAP wird empfohlen, sog. „Einzelrollen“ mit den Berechtigungen aufzubauen, die dann wiederum in Sammelrollen zusammengefasst werden.

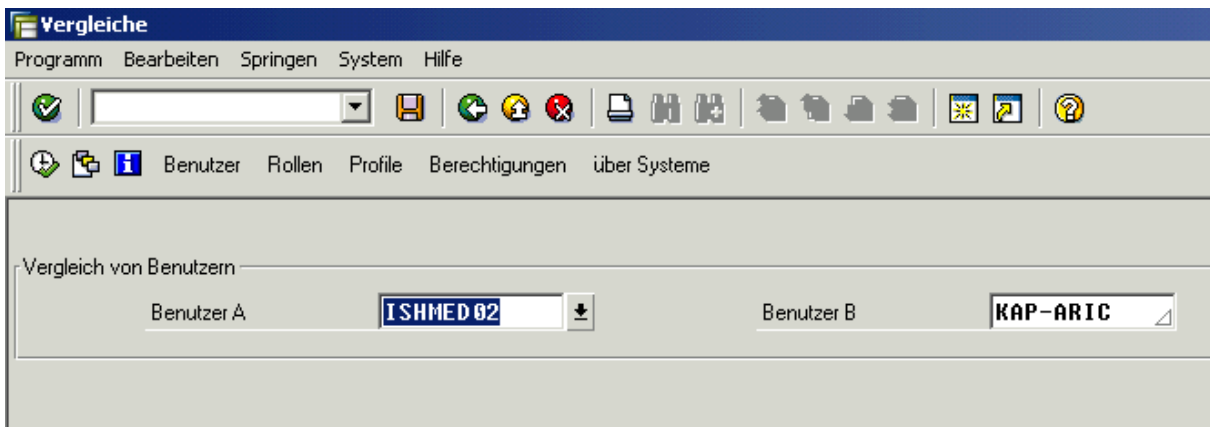
Die Sammelrolle wird dann dem User zugeordnet.

1.2 Problemdarstellung

Bei einer fehlgeschlagenen Berechtigungsprüfung muss ermittelt werden, welche Berechtigung dem Anwender fehlt. Dies kann der Anwender selbst tun – via Transaktion SU53 – es besteht aber auch die Möglichkeit, **zwei SAP User zu vergleichen**. So werden in einem Schritt alle Unterschiede erkannt.

2 Funktionsbeschreibung „Berechtigungsvergleich“

SAP stellt eine Standardfunktion die sogenannte „**Berechtigungsworkbench**“ zur Verfügung. Die Transaktion lautet: **HRAUTH**.



Im Selektionsbild besteht die Möglichkeit die zwei zu vergleichenden User zu erfassen.

Vergleich	Objekt	ISHMED02	KAP-ARIC	Bezeichnung des Berechtigungsobjekts
	N_2PRMEDOK			ISHMED: Patientenregister, Dokumente anzeigen
	N_2PRREQ_Q			ISHMED: Patientenregister Anforderungsübersicht (OBSOLET)
	N_2PRRSF_M			ISHMED: Patientenregister, Risikofaktoren anzeigen
	N_2TBS			ISHMED: Parametr. Dokumente, Textbausteine bearbeiten
	N_2TM			ISHMED: Pathways, Patientenpfade bearbeiten
	N_2TM_S			ISHMED: Pathways, Schritte im Patientenpfad bearbeiten
	N_2UX			ISHMED: Applikationsserver Utility, Dateisystem bearbeiten
	N_2ZTPKT			ISHMED: OP, OP-Zeitmarken bearbeiten
	N_2ZTPKT1			ISHMED: OP, OP-Zeitpunkte nacherfassen und freigeben
	N_AMB_BUEB			IS-H: Berechtigung f. Besuchsübersicht im Ambulanzmanagement
	N_AMB_DSP			IS-H: Berechtigung für die Terminplanung
	N_ANUEB_EB			ISHMED: Anforderungen, Anforderungsübersicht verwenden
	N_APPLAN			ISHMED: Planung, Planfreigabe bearbeiten
	N_ARBLI_E1			ISHMED: Arbeitsliste Einstiegbild (OBSOLET)
	N_ARBLI_EB			ISHMED: Arbeitsliste Einstiegbild (OBSOLET)
	N_AT_FARTW			IS-H AT: Durchführung Fallartwechsel
	N_AT_INTSV			IS-H AT: Anzeige/Pflege von Intensivdaten
	N_AT_SCORE			IS-H AT: Durchführung LKF-Scoring
	N_BORR_HIS			IS-H: Krankenakten: Entleihhistorie bearbeiten
	N_CARE_FCT			IS-H: Funktionen des Stationsmanagement
	N_CASE_RCN			
	N_CASE_REV			IS-H: Berechtigung für die Fallrevision

Im Ergebnis wird per Ampel dargestellt, welcher User welche SAP Berechtigung hat. Die Bedeutung der Ampeln wird als Hypertext dargestellt, wenn der Cursor auf die Ampel gestellt wird.

3 Voraussetzungen

Folgende Voraussetzungen sind erforderlich.

1. SAP Benutzer mit ausreichenden Berechtigungen

4 Weitere Informationen

KAP GmbH

Marienfelder Allee 214

12279 Berlin

Email: info@kap-berlin.de

Ansprechpartner:

Andreas Richter

Tel.: +49 (0)30 / 702 444 02

Mobil: +49 (0)173 / 99 99 589